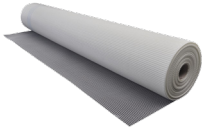
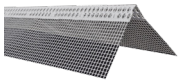


Tilbehør til armering af puds og montering af facadeisolering.



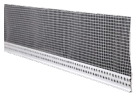
Armeringsnet

Glasfibernet til armering af DuraPuds 710 eller DuraPuds 810.
Anvendes på underlag, hvor der er risiko for revnedannelser.
Ved montering regnes med ca. 10 cm overlæg af nettet.
Alkaliresistent akrylbelagt glasfibernet godkendt i henhold til Etag 004.
Forbrug: 1,1 meter net pr. m² væg
Maskestørrelse: 4 x 4 mm / Bredde: 110 cm / Længde: Rulle med 50 m (Alfix vn. 8604)
Maskestørrelse: 6 x 6 mm / Bredde: 110 cm / Længde: Rulle med 50 m (Alfix vn. 8632)



Hjørneliste

Fleksibel hjørneliste i plast til forstærkning af hjørner, dør- og vinduesfåse.
Monteres i Alfix DuraPuds 710 eller Alfix DuraPuds 810.
Størrelse: 10 x 10 cm / Længde: Rulle med 25 m (Alfix vn. 8605)
Størrelse: 10 x 10 cm / Længde: 2,5 m (Alfix vn. 8625)



Bundliste – Basic

Universal liste i plast til montering nederst på vægfladen af fast mur og pladeunderlag. Giver en elegant afslutning og finish mod sokkel.
Pudslagstykkelse: 3 mm
Højde: 10 cm
Længde: 2 m (Alfix vn. 8607)



Bundliste – Alu

Drypnæseprofil i plast med dobbeltklæbende tape til fiksering under montage. Anvendes til aluminium startskinner og facadeisolering med mineraluld eller EPS.
Sikrer afledning vand fra overfladen og forhindrer kapillarsugning.
Giver en elegant afslutning og finish mod sokkel.
Pudslagstykkelse: 6 - 8 mm
Længde: 2,5 m (Alfix vn. 8611)



Bundliste Flex

Vinkelprofil i plast med drypnæse og armeringsnet til montering på facadeisolering sammen med Alfix Startvinkel - Flex. Monteres i Alfix DuraPuds 810 som afslutning ved sokkelkant. Kræver 20 mm overlæg.
Sikrer afledning af vand fra overfladen og forhindrer kapillarsugning.
Giver en elegant afslutning og finish mod sokkel.
Pudslagstykkelse: 6 - 8 mm
Størrelse: 60 x 100 mm
Længde: 2 m (Alfix vn. 8608)
Antal pr. pakke: 25 stk.



Startvinkel Flex

Vinkelprofil i plast til montering på væg hvor facadeisolering starter. Velegnet til EPS og mineraluld.
Monteres med Alfix Slagdybel.

- Leveres i 2 størrelser:
- 5 cm vinkel til isoleringstykkelse: 50 - 90 mm (Alfix vn. 8609)
Længde: 2 m
Antal pr. pakke: 15 stk. Inkl. Hjørnestykker, samleskinner og samletapper
 - 10 cm vinkel til isoleringstykkelse: 100 - 150 mm (Alfix vn. 8610)
Længde: 2 m
Antal pr. pakke: 15 stk. Inkl. Hjørnestykker, samleskinner og samletapper



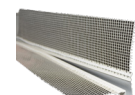
Startvinkel Flex Extender

Bredde: 3-5 cm, længde: 2 m (Alfix vn. 8631)



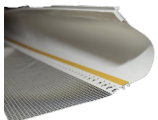
Dilatationsliste

Længde: 2 m (Alfix vn. 8623)



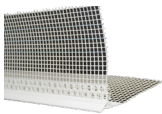
Dilatationshjørneliste

Længde: 2,5 m (Alfix vn. 8624)



Topliste

Længde: 2 m (Alfix vn. 8629)



Drypnæseliste

Længde: 2,5 m (Alfix vn. 8628)



Slagdybel

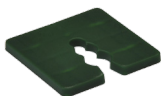
Slagdybel til montering af Alfix Startvinkel på beton, murværk og letbeton.

Bordiameter: 8 mm. Boreddybde: 80 mm.

Forbrug: 4 stk. pr. 2 m længde af Alfix Startvinkel Flex

Størrelse: 8 x 80 mm

Antal pr. pakke: 100 stk. (Alfix vn. 8612)



Justeringsklods

Justeringsklodser i plast til regulering af ujævne underlag ved montering af Alfix Startvinkel Flex.

Anvendes sammen med Alfix Slagdybel for at lette montering af Alfix Startvinkel Flex på ujævne underlag.

Størrelse: 50 x 50 mm

Leveres i 2 tykkelser:

2 mm (brun - Alfix vn. 8619) og 4 mm (grøn - Alfix vn. 8620).

Antal pr. pakke: 50 stk.



Termodybel-EPS

Facadedybel med deformationszone til montering af EPS facadeisolering. Danner ikke kuldebro og kræver ikke eftermontering af isoleringspropper.

Materiale: Polyethylen anker med tilhørende plastic pind af glasfiberforstærket polyamid. Godkendt i henhold til Etag 0114.

Underlag: Beton, murværk og letbeton

Leveres i følgende størrelser:

• Termodybel 8-EPS:

Længde 150 mm til isoleringstykkelse op til 100 mm

Forankringsdybde: 40 mm

Bordiameter: 8 mm. Boreddybde: Min. 60 mm

Diameter dybelhoved: 60 mm

Undersænkning max: 2 mm

Antal pr. pakke: 200 stk. (Alfix vn. 8613)

• Termodybel 8-EPS:

Længde 210 mm til isoleringstykkelse op til 100-150 mm

Forankringsdybde: 40 mm

Bordiameter: 8 mm. Boreddybde: Min. 60 mm

Diameter dybelhoved: 60 mm

Undersænkning max: 2 mm

Antal pr. pakke: 100 stk. (Alfix vn. 8621)

• Termodybel 10-EPS:

Længde 260 mm til isoleringstykkelse op til 200 mm

Forankringsdybde: 50 mm

Bordiameter: 10 mm. Boreddybde: Min. 70 mm

Diameter dybelhoved: 60 mm

Undersænkning max: 2 mm

Antal pr. pakke: 100 stk. (Alfix vn. 8614)

• Termodybel 8 med stålpind til EPS og mineraluld

Længde: 295 mm



Ophængs-plug EPS

Til ophæng af mindre genstande på facaden, f.eks. lamper.

Max. 5 kg pr. plug

Antal pr. pose: 10 stk. (Alfix vn. 8622)

Henvisninger

Produktinfo:

• Alfix DuraPuds 615

• Alfix DuraPuds 703

• Alfix DuraPuds 710

• Alfix DuraPuds 804

• Alfix DuraPuds 810

• Alfix DuraPuds 830

I tvivlstilfælde, kontakt vor Service-tekniske afdeling.

For seneste ajourførte udgave af dette datablad, besøg alfix.com.