



FRAMGÅNG

Vi ägnar detta nyhetsbrev åt ett antal framgångsrika Alfix-projekt som har genomförts under perioden mars-maj – mitt under coronapandemin.

Vi är mycket tacksamma för det stora intresse och det förtroende som Alfa åtnjuter i dessa tider. Det har verkligen varit stressigt på fabriken i Kolding under de senaste månaderna.

Stort tack till alla våra trogna kunder och samarbetspartner. Tillsammans gör vi byggbranschens leveranskedja stark och ansvarsfull, så att vi kan skapa TRYGGHET för byggherrar och andra viktiga intressenter.

När vågorna går höga och osäkerheten i det omgivande samhället är stor är vi särskilt glada för att ännu fler sluter upp kring oss som en lokal och hållbar dansk producent i Skandinavien. Vi önskar er alla en riktigt skön sommar!

/TEAM ALFIX



110 BADRUM PÅ EXKLUSIVT OCH HÅLLBART HOTELL

Alfix levererar nu kakelmonteringssystem till det vackra, historiska Hotell Koldingfjord i vår hemstad Kolding.

Byggnaderna kan dateras så långt tillbaka som till 1911 och har under de senaste åren fungerat som hotell- och konferenscenter i särklass. Det finns en fin värdematchning mellan hotellets höga kvalitets- och hållbarhetsstandarder och Alfix kakelmonteringssystem. Till exempel innehåller kakellimmet ProFix som används hållbara tillsatsmaterial från återvunnet glas. På så sätt säkerställs en lättare produkt med bättre bearbetningsförmåga. Förpackningen är också tillverkad av miljövänligt papper.

Även när det gäller samhällsansvar delar Hotell Koldingfjord och Alfix, som dansk producent av byggmaterial, samma värderingar – inte minst när det gäller skyldigheten att visa och följa miljöhänsyn.

På hotellet används bland annat följande Alfix-produkter: PlaneMix 80 cement, våtrumsprimer, 2K tätningsmassa, ProFix kakellim, UniversalFuge – CeraFill 10-fogar samt M-Silicon höglastisk fogmassa.



DESINGOLV

Alfix TopCoat Design – desingolv i butik

I den här butiken i Middelfart har produktnyheten Alfix TopCoat Design använts som slutbehandling på den underliggande golvsockelmassan från Alfix.

TopCoat Design är en ultramatt, transparent och arbetsmiljövänlig 1-komponentsprodukt för slutbehandling av spacklade desingolv.

[Läs mer här!](#)



BASSÄNGER – MÅNGA PÅ GÅNG FALLSTUDIER MED ALFIX



Alfix-bassäng på Frederiksberg, Köpenhamn

Vi har levererat ett komplett bassängsystem till Damsøbadet i Frederiksbergs idrottspark i Köpenhamn.

På Damsøbadet har bland annat följande Alfix-produkter använts: PlaneMix S40 (bassängputs), 2K tätningssmassa, ProFix kakellim, IndustryFuge – CeraFill 18 och C2 Epoxy (syrefast fogmassa och fästmassa).

Utförare: Combi Byg A/S.

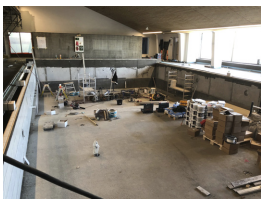


Bassäng till Vestamager, Köpenhamn

I Vestamager simhall har följande Alfix-bassängssystem använts:

Alfix våtrumprimer, ProFix kakellim, 2K tätningssmassa, IndustryFuge – CeraFill 18, C2 Epoxy (syrefast fogmassa och kakellim) och Alfix Pro våtrumsmatta.

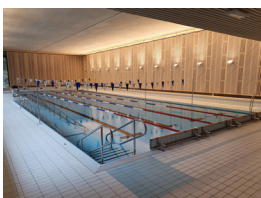
Entreprenör: GVL



Thyborøn vattenkulturhus – 3 bassänger

Thyborøn Water Culture House har fått leveranser av produkter från Alfix. Här pågår arbetet i den första av tre bassänger. I Alfix-systemet ingår: PlaneMix S40 (bassängputs), 2K tätningssmassa, ProFix kakellim, IndustryFuge - CeraFill 18 fog och C2 Epoxy (syrefast fogmassa och fästmassa)

Utförare: Jens Jensen Murer og Entreprenør A/S

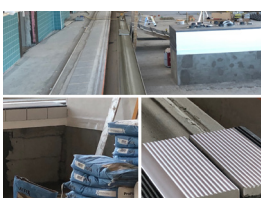


Bassäng i Bergen, Norge

I Vaksdals kommun i Hordaland Fylke ingår också Alfix produkter i en bassängrenovering, bland annat med en 25-metersbassäng. Materialleverantör är Modena Gruppen AS, och kakelentreprenör är Mur och Flisservice AS i Bergen.

Ett stort antal produkter från Alfix ingår i systemet, bland annat:

PlaneMixPrimer, våtrumprimer, 1K tätningssmassa, 2K tätningssmassa, ProFix fästmassa, Flexbinder, Epoxygrunder, C2 Epoxy, IndustryFuge – CeraFill 18, UniversalFuge, P-Primer och M-Silicon fogmassa.



Bassäng i Hallstavik, Sverige

Alfix har levererat produkter till ett spännande bassängprojekt i Hallstavik (norr om Stockholm). Kakelplattorna har monterats med Alfix ProFix fästmassa med Flexbinder.

Materialet har levererats av Konradssons Kakel.



[Se bilder på bassängreferenserna här!](#)



HÅLLBARA FASADER



Drömbostad i huvudstaden – Alfix DuraTherm fasadsystem

Här har Alfix DuraTherm använts, komplett med 100 mm fasadisolering. Det avslutande vita putslagret utgörs av Alfix DuraPuds 804 (flexibel struktur och filtputs).

[Läs mer om fasadsystemet Alfix DuraTherm här!](#)



Huvudstadsområdet – 300 m² fasad på bostad

På denna stora fasad har murarna arbetat med Alfix DuraPuds 810 (flexible fiberputs) och Alfix DuraPuds 800 SR i vitt. Den har putsats på fasadplattor från Fermacell. Ett danskt fasadsystem med lång hållbarhet för större bostäder, där man med en slutbehandling bestående av silikonhartsputs får en fasad som är extra resistent mot alger och annan olämplig beväxning.

[Se mer!](#)



Energirenovering av funkishus i Horsens

Den stilsäkra funkisbostaden på östra Jylland har energirenoverats med Alfix DuraTherm fasadsystem. I det här fallet innefattar systemet fasadisolering med 100 mm mineralull.

[Se mer!](#)



Bostad på Bornholm med Alfix silikonhartsputs

Det här vackra huset har målats med Alfix DuraPuds 810 (flexibel fiberputs) som belagts med Alfix Armeringsnät 4x4 mm och slutputsats med DuraPuds 800 SR (silikonhartsputs) i färgen Antique. Sockeln har putsats med Alfix DuraPuds 615 (vattenavvisande sockelputs) och målats med silikonhartsfärgen Alfix DuraDec 8000 SR i färgen Graphite.

[Se mer!](#)



Villa med utsikt i Kolding – målad med Alfix

För ägaren av denna eleganta bostad var det viktigt att få fasaden målad med en högkvalitativ fasadfärg. Alfix DuraDec 8000 SR är en diffusionsöppen silikonhartsfärg med lång hållbarhet för fasader. Färgen förhindrar att alger och annan smuts får goda förutsättningar för att angripa fasaden. Samtidigt är fasadfärgen perfekt för det föränderliga danska klimatet, som kan bjuda på både sol, vind och stora mängder nederbörd.

[Läs mer om produkten här!](#)



Alfix dekorerar och skyddar stor fasad i Frederikshavn

Denna vackra och klassiska byggnad i Frederikshavn har fasadrenoverats med Alfix. Man har använt Alfix DuraPuds 710 (fäst- och tunnputs) i grått och Alfix DuraPuds 800 SR (silikonhartsputs) i vitt.

Med silikonhartsputs som avslutning möter alger och annan oönskad beväxning starkt motstånd, så att de inte får någon chans att fördärva den vackra vita fasaden under de närmaste åren.

[Läs mer här!](#)



HÅLLBAR STEGLJUDSDÄMPNING

Vår trogna svenska kund Konradssons Kakel köper in stora mängder av den nya, effektiva och hållbara Alfix-produkten: Acoustic PS3 – Recycled (stegljudsmatta). Lastpallar förvaras på det moderna lagret i Malmö. Produkten är nominerad till Byggeriets miljöpris 2020 i Danmark.



Även i Danmark och Norge visar man intresse för akustisk dämpning med Alfix i såväl privata bostäder som kontorsmiljöer mm. Här kan du se hur Alfix-systemet har använts i en nybyggd, vacker bostad.



[Läs mer om den gröna Alfix-produkten!](#)

D K

Dansk produktion &
familieejede siden 1963