



Alfix DuraPuds på EPS 80F

Både hantverkare och återförsäljare har gett ett positivt bemötande till de tre nya Alfix DuraPuds-produkterna som introducerades i maj.

Klicka här nere och se bilder från några av de första enfamiljshusen som isolerats med EPS 80F och sedan putsats med Alfix DuraPuds.

Se mer här



Nya murarögon på en klassiker

Vår nyaste kollega på den tekniska avdelningen, Mikael Noe (murare och byggnadskonstruktör), blev snabbt begeistrad i Alfix ReadyFlex då han för första gången på hösten 2013 stiftade bekantskap med det färdigblandade kakellimmet.

Vi har samtidigt utarbetat och lanserat en helt ny och mer tidlös emballagedesign. "Alfix ReadyFlex borde stå i varje murares bil. Jag kan verkligen se några fördelar för de murare som har många små och olikartade uppgifter under dagens lopp. In och ut i stadens lägenheter med hinken i hand. Inget vatten att blanda med, inget svinn och bäst av allt – inget söl. Muraren kan bara sätta igång direkt och när arbetet är klart går det lika snabbt att sätta på locket igen, så är ReadyFlex klart för nästa uppgift", berättar Mikael Noe.



Alfix ReadyFlex är ett flexibelt, färdigblandat kakellim som har många användningsmöjligheter. Det är en stark produkt med många fler fördelar än begränsningar. Den är mycket flexibel, har en mycket bra fästförmåga och så är den lätt att ta med på byggplatserna. Produkten finns i 3 förpackningsstorlekar: 1,5 kg, 5 kg och 15 kg hink. En Alfix-klassiker som introducerades redan 1988 men som har sin självklara och fasta plats i vårt sortiment. Förpackningen får precis som andra Alfix-förpackningar en ny design just nu, och framöver levereras kakellimmet således i en blå förpackning – vilket även gäller de pulverbaserade fästmassor.

Läs mer om ReadyFlex

Alfix till VM

Den 2–7 juli 2013 hölls yrkes-VM (World skills) i Leipzig i Tyskland.

Den Alfix-sponsrade plattsättaren Søren Hvidberg Henriksen blev nummer 10 av 24 internationella deltagare. Ett resultat som på alla sätt är hedervärt. Søren fick till och med en särskild medalj i tävlingen för "synnerligen väl utfört arbete". Den unge nordjyllänningens känsla för kvalitet vittnar om hantverksskicklighet med *Ansvarig styrka!*

Se bilder här

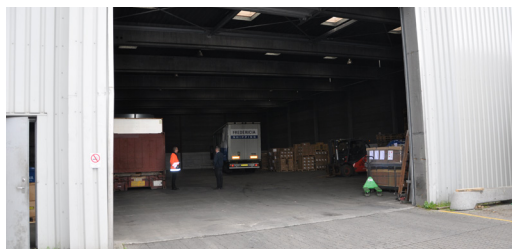


Spackelmasa står emot tung trafik

Hos Fredericia Shipping, som finns i hamnen på Fredericia, har man i en stor styckegodshall använt Alfix PlaneMix 50 till att åtgärda flera hål i ett befintligt betonggolvet.

Golvet i hallen blir konstant utsatt för tung belastning i form av lastbilar som kör in och ut med gods. Flera 16 ton tunga truckar passerar också regelbundet över betonggolvet när bilarna lastas och lossas, och det sliter hårt på underlaget.

Företaget har löst problemet genom att förbehandla hålen med Alfix PlaneMixPrimer och sedan spackla med Alfix PlaneMix 50 spackelmasa. Trots den tunga och frekventa trafiken är de spacklade områdena intakta ett år senare, så man kan säga att styrkan i PlaneMix 50 har klarat provet. Nästa gång hål ska lagas i betonggolven väljer de därför Alfix igen, meddelar Lars J. Kroman, Area Manager hos Fredericia Shipping.



Ny säljkonsult på Själland

Den 1 augusti 2013 började Morten Bach-Pedersen som ny säljkonsult för Alfix i distriktet "Själland och öar".

Morten är 40 år och utbildad murare. Medan han arbetade som murare var han också brandman och rökdykare på deltid. Därefter har han tillägnat sig viktig säljfermhet hos Würth och Falck. Den nye Alfix-mannen bor i Frederikssund, och därifrån kör han ut och servar återförsäljare och hantverkare i hela sitt distrikt.

Vi är glada att få välkomna Morten i Alfix-teamet. Vi är säkra på att han med sina gedigna kunskaper i hantverket och sin förtroendeingivande personlighet kommer att vara aktiv både på byggplatser, hos återförsäljare och för sina kolleger i Kolding.

Alla säljkonsulter och tekniska konsulter i Alfix har nu en bakgrund antingen som murare eller som byggnadskonstruktör, vilket säkerställer att våra konsulter både har teoretisk och praktisk erfarenhet att utgå ifrån i den dagliga rådgivningen till marknaden.

