



SÆKKE 18, 20, 25 KG



FØR 1. OKTOBER 2018

183.18 B 00352

= Kalenderdag nr. 183 / produktionsår 18 / Posenr. B 00352

Produceret: 2. juli 2018



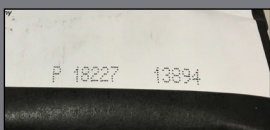
EFTER 1. OKTOBER 2018

031018.B.00117

= Dato 3.10.18 posenr. B.00117

Produceret: 3. oktober 2018

POSER 5 KG

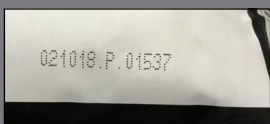


FØR 1. OKTOBER 2018

P 18227 13894

= Produktionsår 18 / Kalenderdag 227 / Posenr. 13894

Produceret: 15. august 2018



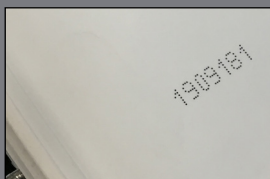
EFTER 1. OKTOBER 2018

021018.P.01537

= Dato 02.10.18 pose nr. P.01537

Produceret: 2. oktober 2018

SPANDE



1909181

= Dag / Måned / År / Batch nr.

Produceret: 19. september 2018 - batchnr. 1

Bemærk! Ved 7 cifre er sidste ciffer batchnr.

DUNKE



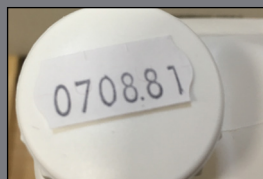
1906.18

= Dag / Måned / År

Produceret:

19. juni 2018

F.eks: FlexBinder



0708.81

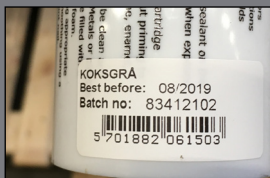
= Dag / Måned / År / Batch nr.

Produceret:

7. august 2018 batch nr. 1

F.eks: PlaneMixPrimer, VådrumsPrimer

PATRONER



Produceret 12 måneder før "Best before": 08/2019

= Dag / Måned / År

Produceret: August 2018

LAGRING

Cementbaserede produkter:

Spartelmasser, 2K Tætningsmasse, CombiQuickFix, QuickFix premium: **Min. 6 mdr.**

PlaneMix 25 exterior, fliseklæbere, fugemasser, pudsprodukter: **Min. 12 mdr.**

Flydende produkter:

1K Tætningsmasse, ReadyFlex, primere, bindere, rens/pleje og DuraDec 8000 SR maling: **Min. 12 mdr.**

Silicon: **Min. 12 mdr.**

Epoxy produkter: **Min. 6 mdr.**