



## SEKKE 18, 20, 25 KG



### FØR 1. OKTOBER 2018

**183.18 B 00352**  
= Kalenderdag nr. 183 / produksjonsår 18 / Posenr. B 00352

Produseret: 2. juli 2018

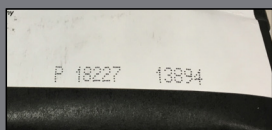


### ETTER 1. OKTOBER 2018

**031018.B.00117**  
= Dato 3.10.18 posenr. B.00117

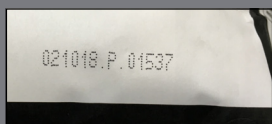
Produseret: 3. oktober 2018

## POSER 5 KG



### FØR 1. OKTOBER 2018

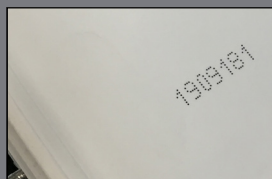
**P 18227 13894**  
= Produksjonsår 18 / Kalenderdag 227 / Posenr. 13894  
Produseret: 15. august 2018



### ETTER 1. OKTOBER 2018

**021018.P.01537**  
= Dato 02.10.18 pose nr. P.01537  
Produseret: 2. oktober 2018

## BØTTER



**1909181**  
= Dag / Måned / År / Batch nr.  
Produseret: 19. september 2018 - batchnr. 1

**Merk!** Ved 7 sifre er sidste siffer batchnr.

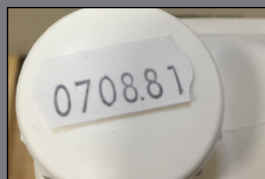
## KANNER



**1906.18**  
= Dag / Måned / År

Produseret:  
19. juni 2018

F.eks: FlexBinder

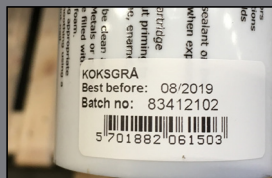


**0708.81**  
= Dag / Måned / År / Batch nr.

Produseret:  
7. august 2018 batch nr. 1

F.eks: PlaneMixPrimer, VådrumsPrimer

## PATRONER



Produseret 12 måneder før "Best before": 08/2019  
= Dag / Måned / År

Produseret: August 2018

## LAGRING

### Sementbaserte produkter:

Sparkelmasser, 2K Tetningsmasse, CombiQuickFix, QuickFix premium: **Min. 6 mdr.**  
PlaneMix 25 exterior, flislím, fugemasser, pussprodukter: **Min. 12 mdr.**

### Flytene produkter:

1K Tetningsmasse, ReadyFlex, primere, bindere, rense/pleie og DuraDec 8000 SR maling: **Min. 12 mdr.**  
Silicon: **Min. 12 mdr.**  
Epoxy produkter: **Min. 6 mdr.**