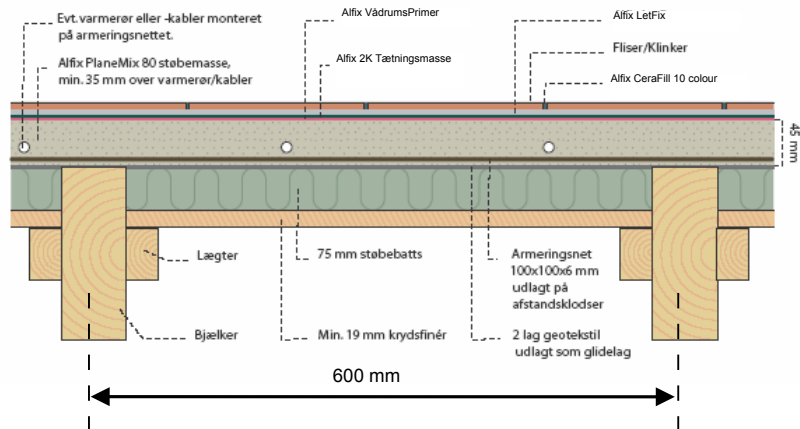


Betonggulv på eksisterende trebjelkelag med eller uten gulvvarme.
Byggehøyde min. 45 mm.
Areal maks 6 m².

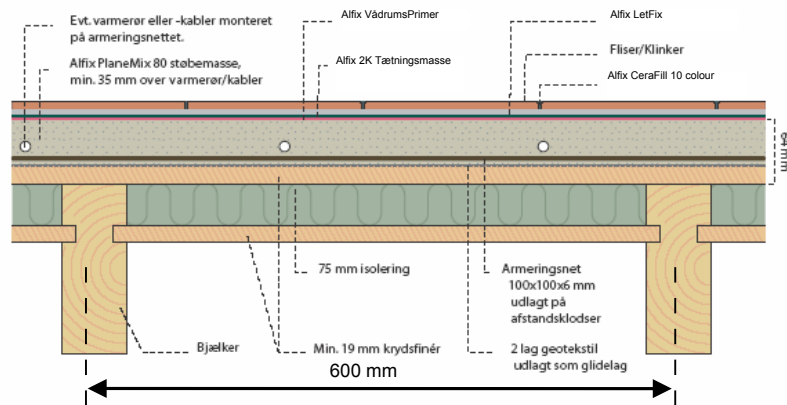
Konstruksjonene nedenfor er utført med Alfix produkter etter eksempler i By og Byg anvisning 200.
 MK Godkjennelse: MK nr. 21/1700.

Konstruksjoner

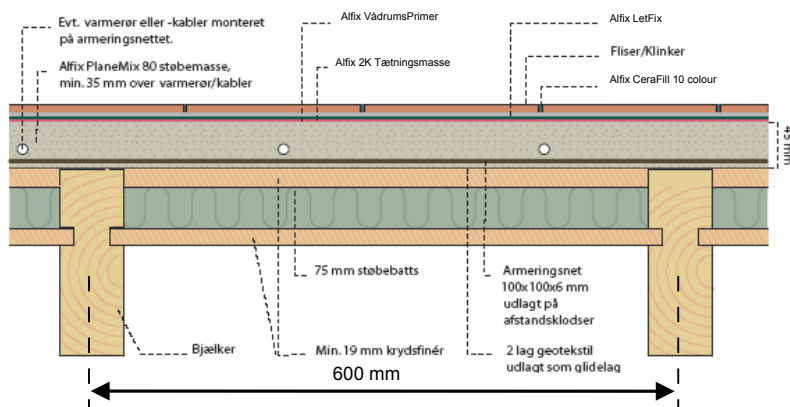
A) Trykfast isolering



B) Gennemgående krydsfinér



C) Indskudt krydsfinér



Oppbygging

Gulvet er utført som avrettingslag på konstruksjonskryssfinér, lagt på et trebjelkelag. Til sikring av vanntettheten er det utført Alfix MK godkjent våtromssystem og flisbelegning på hele gulvet.

Støping

Alfix PlaneMix 80, hurtigherdende støpemasse, som oppblandes med ca. 2 liter rent, kaldt vann til en jordfuktig konsistens. Bruk blandemaskin, tvangsblender eller visp på saktegående boremaskin/mørteldrill. Bland grundig i min. 2 minutter.

Støpemassen utlegges og fordeles jevnt.

Etter komprimering avrettes overflaten og pusses sammen.

Utlegging, sammenpussing og eventuell glitting skal utføres i en fortløpende arbeidsgang. Tilsett ikke ekstra vann til støpemasse som er begynt å avbinde. Unngå å arbeide i områder med direkte solinnfall eller høye temperaturer.

Brukstid: Etter opprøring ca. 45 minutter ved +20 °C.

Gangbar: Etter 3 timer.

Tørketid før vanntetting: Min. 24 timer.

Vanntetting

Forbehandling

Underlaget skal være bæredyktig, rengjort for støv, fett og sementslam og fritt for utblomstringer og gjennomgående sprekker.

Underlaget primes med Alfix Primer fortynt med vann 1:3.

Tørketid: Ca. 1 time.

Forbruk: 0,1 liter pr m².

Forsegling

Omkring rørgjennomføringer og overgang vegg/gulv monteres Alfix Seal-Strip tetningsbånd med overlegg.

Omkring gulvavløp monteres Alfix Avløpsmansjett.

Vanntetting

Det vanntettes med f.eks. Alfix 2K Tetningsmasse i hele gulvets utstrekning samt min. 10 cm oppover veggene.

Tørketid før flislegging: Ca. 3 timer ved +20 °C.

Forbruk: 1,5 kg pr. m².

Elvarme

Eventuelle varmekabler/matter fikseres til den tørre 2K Tetningsmassen.

Varmekabler/matter sparkles over med Alfix LetFix.

Tørketid før flislegging: Ca. 24 timer ved +20 °C.

Flislegging

Flisene legges i f.eks. Alfix LetFix. Limet trekkes på underlaget med en tannsparkel og flisene presses/vris på plass i det fuktige limet.

Tørketid før fuging: Min. 1 døgn ved +20 °C.

Forbruk: 1,0 – 2,2 kg pr. m².

Fugning

Flisene fuges med f.eks. Alfix CeraFill 10 colour.

Gulvvarmen må først slås på min. 14 dager etter avsluttet fuging.

Forbruk: Ca. 1 kg pr. m²

Gangbar: Tidligst etter 1 - 2 døgn ved +20 °C.

Det utfuges med Alfix M-Silicon i overganger vegg/gulv og omkring rørgjennomføringer.

Herdehastighet: Ca. 1 mm pr. døgn ved +20 °C.

Forbruk: Ca. 9 m pr. patron

Henvisninger

By & Bygg anvisning 200

MK Godkjennelse: MK nr. 21/1700

Folderen: "Våtrom, vanntetting med Alfix"

Produktinfo for:

- Alfix PlaneMix 80
- Alfix LetFix
- Alfix 2K Tetningsmasse
- Alfix M-Silicon

Bruksanvisning på emballasjer