

## SNABBHÄRDANDE REPARATIONS- OCH PUTSBRUK

KLART EFTER  
3-4 TIMMAR



### Sparar tid och klarar de tidspressade putsarbetena

- För putsning på väggar av tegel, betong och lättklinkerbetong
- Används som underlag för slutputs, plattsättning, tätskikt eller som en färdig yta
- Idealisk för mindre reparationer eller avjämning av ojämna väggar
- För användning inom- och utomhus
- Snabbhärdande – redo för tätskikt/plattsättning efter 3-4 timmar
- Diffusionsöppen
- Lågt svinn
- Skiktjocklek 3-50 mm

DK

Hurtighärdande reparations- og opretningspuds

- Inden- og udendørs anvendelse
- Hurtighærdende – klar efter 3 timer
- Lagtykkelse 3 - 50 mm

GB

Rapid-hardening repair and levelling render

- For interior and exterior use
- Rapid-hardening – ready in 3 hours
- Layer thickness 3 - 50 mm

NO

Hurtighærdende reparasjons- og oppretningspuss

- Innen- og utendørs bruk
- Hurtighærdende – klar etter tre timer
- Lagtykkelse 3 - 50 mm

DE

Schnellabbindender Zementputz

- Innen und außen
- Schnellabbindend
- Schichtdicke 3 - 50 mm

SE

Snabbhärdande reparations- och putsbruk

- För inom- och utomhus användning
- Redo för t.ex. tätskikt/plattsättning efter 3 timmar
- Skiktjocklek 3 - 50 mm

PL

Szybko stwardzalany tynk do naprawy i wykończenia

- Do stosowania wewnątrz lub zewnętrznie
- Szybko stwardzający – gotowy po 3 godzinach
- Grubość warstwy 3 - 50 mm

Cementgrå  
Cement grey • Zementgrau

20 kg  
Keep dry



Alfix DuraPuds 650 rapid







## Utlåtande från murare/plattsättare

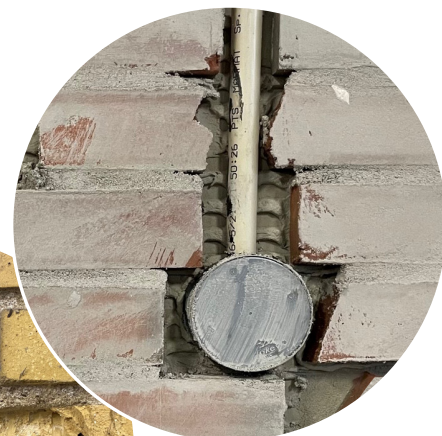
- "Bra vidhäftning till underlaget och mycket lätt att bearbeta med putsbräda"
- "Smidigt putsbruk som är enkelt att avjämna och putsa ihop"
- "Fin stängd yta och god styrka efter sammanputsning"

### Lämplig för:

- Inmurning av el-/VVS-installationer m.m.
- Lagningar efter spår/urtag och eventuella skador i underlaget
- Utvändig reparation av murverk samt putslagningar på fasad m.m.
- Alternativ till KC-bruk t.ex. vid renovering av badrum – torktiden reduceras till endast 3-4 timmar
- En multiprodukt för oförutsedda puts- och reparationsarbeten

### ...OCH MYCKET MER!

Kontakta Alfix för mer information



Alfix DuraPuds 650 rapid



### Tekniska data

|                            |                                    |
|----------------------------|------------------------------------|
| Arbetstemperatur           | +5 °C till +25 °C                  |
| Densitet                   | 1,6 kg/liter uppblandat med vatten |
| Användningstid             | Ca 1 timme vid +20 °C              |
| Vattenångdiffusion         | μ-värde: ≤ 25                      |
| Klar för vidarebearbetning | Tidigast efter 3 timmar vid +20 °C |
| Tryckhållfasthet           | >8 N/mm <sup>2</sup>               |
| Exponeringsklass           | MX 3.2                             |
| Fullt belastningsbar       | Efter 7 dygn vid min. +15 °C       |

| Enhet | Artikelnummer | DB-nr.  |
|-------|---------------|---------|
| 20 kg | 5513          | 2342760 |

**ALFIX**<sup>®</sup>  
Ansvarig styrka