

## Alfix Tätskikt - Försegling mot hansgrohe : iBox universal Nordic

Inspektionsbar iBox inbyggd i väggbox med dränering

- Används i skivkonstruktioner
- För privata bostäder och offentliga utrummen
- Etag 022 testad och godkänd med Alfix Tätskiktssystem

### Förbehandling

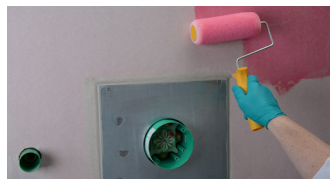
Väggbox samt iBox universal monteras enligt leverantörens anvisningar.

Väggytan primas med Alfix Vattenspär.

Foliesystem: Endast för att reglera underlagets sugförmåga ev. 1:6 (Alt. Alfix PlaneMixPrimer).

Rolladesystem: 0,20 l/m<sup>2</sup> påförs i flera omgångar.

Inbyggingsboxen lock avfettas med rödsprit för att säkra bra vidhäftning till Alfix Tätningsystemet.



Påföring av Alfix Vattenspär



Rengöring/avfettning av lock

### Tätskikt - Alfix Rollade system

Förseglingen mellan inbyggingsboxen och väggen utförs med Alfix Seal-Strip:

5 cm på vägg och 5 cm på boxen – min 20 mm vid överlappningar. Alfix Seal-Strip pressas hårt mot underlaget, använd ev. liten, hård gummiroller.

Alfix 1K Tätningsmassa påförs ytan i ett tunt skikt, låt torka.

Vid rörgenomföringar monteras Alfix PU rörmanchetter i första steg, löst på.

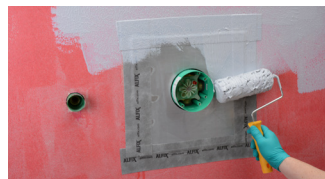
Härefter penslas baksidan med Alfix 1K Tätningsmassa och manchetterna trycks mot underlaget.

Slutligen påförs hela underlaget Alfix 1K Tätningsmassa med roller i flera omgångar.

Åtgång: 1,5 kg/m<sup>2</sup>.



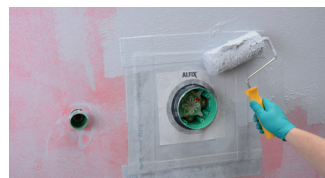
Försegling med Alfix Seal-Strip



Påföring av Alfix 1K Tätningsmassa, låt torka



Montering af Alfix PU rörmanchett



Påföring av Alfix 1K Tätningsmassa

### Tätskikt - Alfix Folie system

Anpassade våder av Alfix Våtrumsmatta monteras i Alfix 2K Tätningsmassa.

Alfix 2K Tätningsmassa påförs underlaget flödigt, med roller eller fintandad limspackel – max en våd i taget.

Åtgång: ca 0,5 kg/m<sup>2</sup>.

Alfix Våtrumsmattorna monteras omlott min 5 cm. Hål för iBox'ens rörgenomföringar tillpassas.

Våtrumsmattorna pressas hård mot underlaget. I skarven jämnas den överskjutande tätningsmassa med pensel eller annat lämpligt verktyg.

Alfix PU rörmanchetter monteras i första steg löst på. Härefter penslas baksidan med Alfix 2K Tätningsmassa och manchetterna trycks mot underlaget och överpenslas noga.



Montering av Alfix Våtrumsmatta



Montering av Alfix PU rörmanchett

### Hänvisningar

Produktinfo för:

Alfix Vattenspär, Alfix Seal-Strip, Alfix 1K Tätningsmassa, Alfix 2K Tätningsmassa, Alfix tillbehör

Alfix Rollade system: [http://www.alfix.com/files/pdf/pdf\\_printfiler\\_se/se\\_rolladesystem.pdf](http://www.alfix.com/files/pdf/pdf_printfiler_se/se_rolladesystem.pdf)

Alfix Folie system: [http://www.alfix.com/files/pdf/pdf\\_printfiler\\_se/se\\_foliesystem.pdf](http://www.alfix.com/files/pdf/pdf_printfiler_se/se_foliesystem.pdf)

Typgodkännande med beslut om tillverkningskontroll (RISE - Research Institutes of Sweden AB | Certifiering)

Vid eventuell tveksamhet, kontakta vår Service-tekniska avdelning.