

TRYGGHET

## FASADSYSTEM

Alfix DuraTherm - Mineralull

13.-16. MARS 2018



## Enkelt och robust fasadsystem

På branschmässan **BYGGERI'18**, den **13 mars** presenterar Alfix ett nytt fasadsystem: **Alfix DuraTherm**.

Namnet DuraTherm går tillbaka till den framgångsrika putsserien DuraPuds, och orddelen "therm" är ett etablerat uttryck inom fasadisolering.

**Ett komplett system**  
– **allt levereras direkt till byggsplatsen**

DuraTherm levereras i två olika versioner – ett komplett fasadpaket med namnet "complete", och ett tillvalspaket med namnet "select". För båda paketen väljer kunden någon av tre isoleringstjocklekar: 50 mm, 100 mm eller 150 mm mineralull från ISOVER.

Det här gör det enkelt för muraren eller återförsäljaren att beställa färdiga fasadpaket från oss i Kolding. Det enda som behövs är artikelnumret för antingen complete-paketet eller select-paketet.

Muraren behöver bara informera återförsäljaren om antalet m<sup>2</sup> i fasadprojektet, så fixar våra systemfunktioner resten.





**Duratherm complete:** Ett komplett fasadsystem som innehåller mineralullsisolering, fasadlim, grundputs, slutputs och tillbehör i de mängder som behövs för projektet. Muraren kan tryggt koncentrera sig på sin huvuduppgift.

**DuraTherm select:** Ett mindre och fristående paket som innehåller mineralull, fasadlim och grundputs. Slutputs och tillbehör väljs till – därav namnet select.

### Testat system

Alfix DuraTherm har testats av ett erkänt tyskt institut. Fasaden utsätts där för tuffa vind- och väderförhållanden motsvarande 20 års påverkan. Systemet har också godkänts i ett krävande slagtlighetstest. Resultaten vittnar om en robust och långsiktigt hållbar lösning.

### Enkel logistik

DuraTherm fasadsystem ger tydliga fördelar även i logistiskt hänseende. Produkten, det kompletta paketet, skickas direkt från Kolding till byggarbetsplatsen. Det innebär att muraren och återförsäljaren slipper samordna flera beställningar och olika leveranstider för exempelvis lim och puts respektive isolering.

Med de nya DuraTherm-paketerna är det lättare för murare och återförsäljare att utföra fasadrenovering av enfamiljshus. En särskild kalkylfunktion på Alfix hemsida och i hantverkarappen ger snabbt överblick över vilka produkter som ingår i fasadpaketen. Alfix murproffs, tillsammans med teknikkollegorna i Kolding, står nu fullt rustade att stödja marknaden.

Tanken bakom DuraTherm fasadpaket är att ge kunderna trygghet – i form av professionella och utförligt testade material, förpackade i ett gemensamt system som levereras direkt till byggarbetsplatsen. En enkel och professionell lösning, helt enkelt.

***DuraTherm complete*** är en komplett fasadlösning som innehåller mineralullsisolering, fasadlim för att fästa isoleringen, grundputs, slutputs och tillbehör som startvinkel, bottenlist, armeringsnät, hörnlist och monteringsdybel.

***DuraTherm select*** är ett enklare, fristående paket som innehåller mineralullsisolering, fasadlim och underputs. För select-paketet väljer kunden själv önskad slutputs och tillbehör.

Läs mer här: [www.alfix.com/duratherm](http://www.alfix.com/duratherm)





## DM-vinnare i Alfix monter

**Frederik Nielsen, 22 år och tvåfaldig DM-vinnare av den danska hantverkartävlingen SKILLS, finns i Alfix monter under branschmässan BYGGERI '18 i Fredericia.**

”Det vill jag sjukt gärna!” var hans spontana reaktion

när Alfix frågade om han kunde tänka sig att delta på mässan. ”Alfix var min huvudsponsor vid både DK och VM, så jag vill gärna ge något tillbaka. Dessutom föredrar jag att använda Alfix produkter i mitt arbete. Jag kan lita på produkterna, och det är viktigt eftersom jag måste kunna stå för resultatet efter avslutat arbete”, säger Frederik Nielsen, som till vardags arbetar som murare hos Jorton i Ålborg.

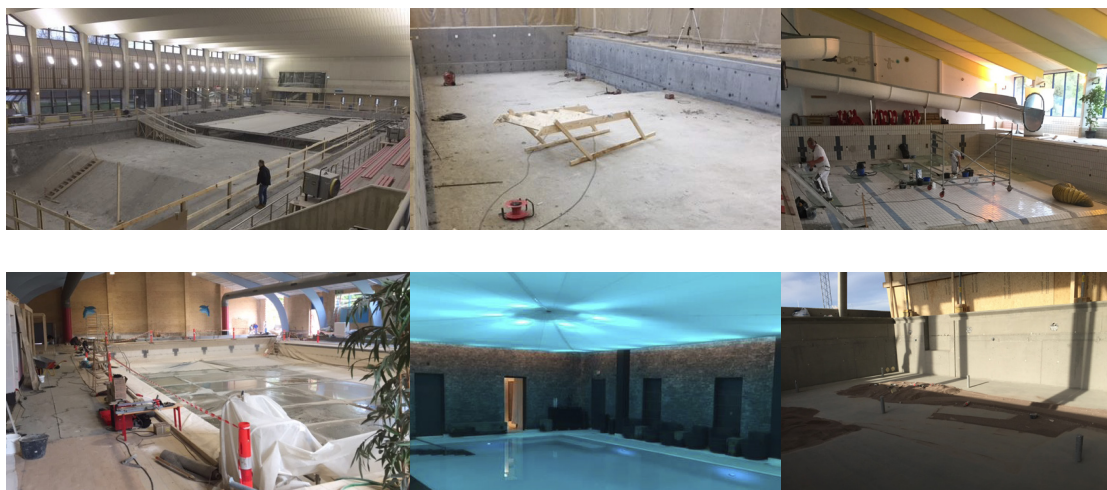
Sedan 2011 är Alfix huvudsponsor för kakelsättargrenen vid DM i SKILLS, så idén att bjuda in denna extremt skickliga hantverkare låg nära till hands – som leverantör till byggbranschen kan man knappast tänka sig en bättre representant.

”Frederik har på ett imponerande sätt vunnit två DM-mästerskap i rad, och hans passion och talang för hantverket ligger helt i linje med det som Alfix vill stå för. Han uppskattar tryggheten som Alfix produkter och lösningar ger, och Frederik är själv en mycket sympatisk och lättsam kille. Han blir ett stort plus för vår monter”, säger Anders Bertelsen Toft, direktör (CCO) för Alfix.

Vid mässmontern berättar Frederik om sina upplevelser av DM i SKILLS och VM-tävlingarna i Abu Dhabi hösten 2017.

Han kommer också att vara konferencier för en Alfix-tävling.

Under mässan kan man besöka Alfix-teamet i monter D-6320, där det serveras färskbryggt, hållbart kaffe och hålls en demonstration av det nya fasadsystemet DuraTherm från Alfix.



## Ledande i bassängprojekt

Listan med Alfix-referenser från simbassängprojekt blir allt längre, och i början av 2018 är många intressanta projekt igång.

Bilderna ovan är från Gladsaxe simhall, Sankt Annæ simhall (Köpenhamn), Slette Strand simhall, en privat bassäng i Vedbæk, Hotel Vejlefjord och PIR-badet i Trondhjem (Norge).